

Legenda značení

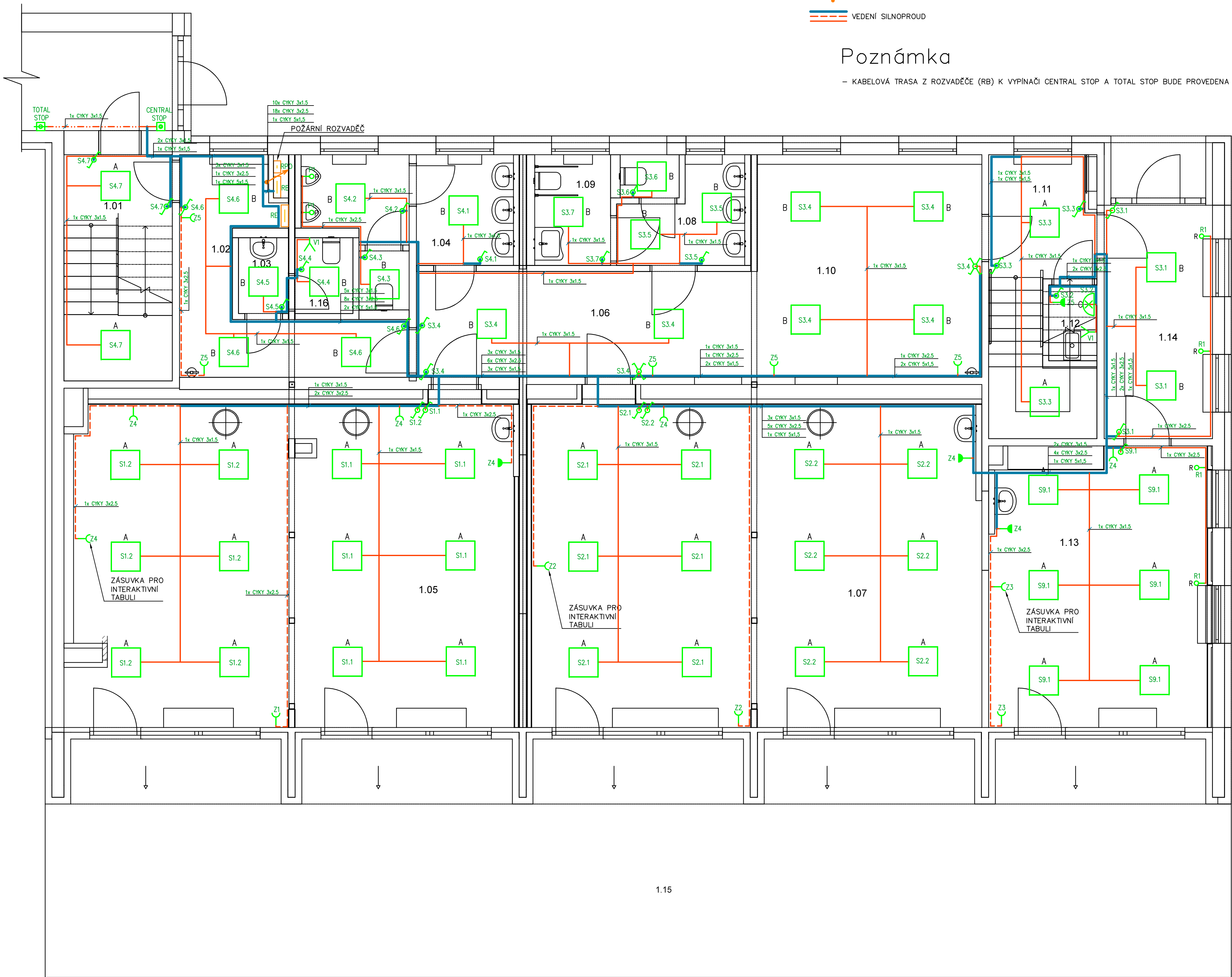
- DVOJITÁ ZÁSUVKA POVRCHOVÁ 230V, 16A A KRYTÍ IP20
- JEDNODUCHÁ ZÁSUVKA POVRCHOVÁ 230V, 16A A KRYTÍ IP44
- A LED PANEL, HLINÍKOVÝ RÁMEČEK, MIKROPRIZMATICKÝ KRYT, ČTVERCOVÝ TVAR 595x595 mm, 33W
- B LED PANEL, HLINÍKOVÝ RÁMEČEK, MIKROPRIZMATICKÝ KRYT, ČTVERCOVÝ TVAR 595x595 mm, 28W
- C KRUHOVÉ MÁSTĚNNÉ LED SVÍTIDLO, MIKROPRIZMATICKÝ KRYT, Ø500 mm, 30W
- JEDNOPÓLOVÝ VYPÍNAČ, ŘAZENÍ 1
- SCHODIŠŤOVÝ PŘEPÍNAČ, ŘAZENÍ 6
- KŘÍŽOVÝ PŘEPÍNAČ, ŘAZENÍ 7
- TOTAL STOP TLAČÍTKO
- CENTRAL STOP TLAČÍTKO
- VOLNÝ VÝVOD PRO NAPOJENÍ VENTILÁTORU NA NEJBLIŽŠÍ SVĚTELNÝ OKRUH, OVLÁDÁNÍ POMOCÍ PIR ČIDLA
- P VOLNÝ VÝVOD PRO PISOÁR
- R VOLNÝ VÝVOD PRO VENKOVNÍ SCREENOVÉ ROLETY S POHONEM
- RB ROZVADĚČ
- RE ROZVADĚČ ELEKTROMĚROVÝ
- RPO ROZVADĚČ POŽÁRNÍ
- STOUPACÍ VEDENÍ KABELÁŽE DO VYŠŠÍHO PODLAŽÍ
- VEDENÍ SILNOPROUD

Poznámka

- KABELOVÁ TRASA Z ROZVADĚČE (RB) K VYPÍNAČÍ CENTRAL STOP A TOTAL STOP BUDE PROVEDENA KABELEM S FUNKČNÍ INTEGRITOU

Legenda místností 1.NP

Ozn.	Název místnosti	Plocha (m²)
1.01	Schodišťový prostor	10,57
1.02	Chodba	10,85
1.03	Předstíh učitele	1,63
1.03	WC učitele	0,05
1.04	WC chlapci	10,10
1.05	Učebna	62,32
1.06	Chodba	15,58
1.07	Učebna	63,31
1.08	WC dívky	5,98
1.09	WC bezbarierové	3,68
1.10	Šatna	21,55
1.11	Schodiště	10,92
1.12	Úklid	1,58
1.13	Učebna malá	26,46
1.14	Zádvěří	10,91
1.15	Terasy 1.NP	118,18
1.16	WC učitele	1,89
		375,66 m²



REVIZE

Index	Datum	Změna	Jméno

SCHÉMA OBJEKTU

ORIENTACE SCHÉMATU

Projekty | Realizace | Projektový management
info@qualitygroup.cz | www.qualitygroup.cz
STAVTE CHYTŘE

STAVBA

PŘESTAVBA PAVILÓNU ČECHŤICKÁ
PRO ŠKOLSKÉ POTŘEBY

MÍSTO STAVBY

Cechťická 758/6
Praha 12
142 00

K.Ú.: Kamýk
OKRES: Hlavní město Praha
KRAJ: Hlavní město Praha

GENERÁLNÍ PROJEKTANT

Quality Group s.r.o., Příkop 843/4, 602 00 Brno
IČ: 08879737, DI: yawn58

AUTORIZACE

HLAVNÍ INŽENÝR PROJEKTU

Ing. Jitka Šoltes, j.soltes@qualitygroup.cz, tel.: +420 736 105 226

ZPRACOVATEL ODBORNÉ ČÁSTI

Ing. Kristina Pavicková
tel.: +420 739 349 862
e-mail: kristina.pavickova@qualitygroup.cz

STAVEBNÍK - INVESTOR

Městská část Praha 12
Generála Šišky 2375/6, 143 00 Praha 4 - Modřany
IČ: 00231151

Č. SMLOUVY INVESTORA

SML 2022/343

Č. SMLOUVY PROJEKTANTA

P-22-042-000

OBJEKT

D.101 SO01 "PAVILON B"

DATUM

02/2023

PARÉ

ODBORNÁ ČÁST

D.101.06 Silnoproudá elektrotechnika

MĚŘÍTKO

1:50

NÁZEV DOKUMENTU

PŮDORYS 1.NP

KÓD ELEKTRONICKÉ VERZE DOKUMENTU

stavba	stupeň	část	výřez	profese	název dokumentu	revize
Čechťická	DPS	D.101.06	02	ELI	Půdorys 1.NP	00